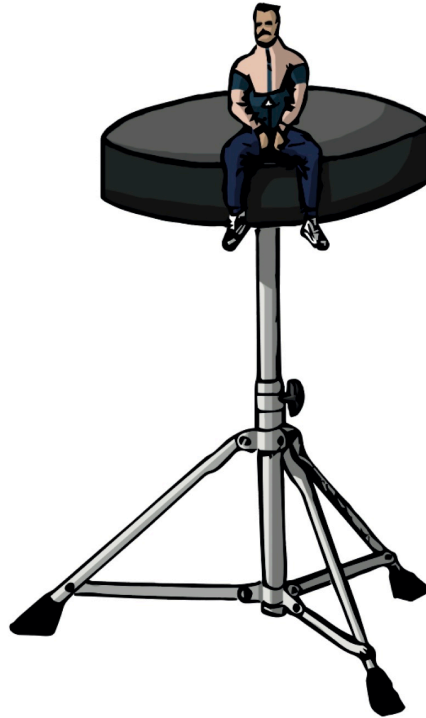


casa
teatro estudio



rider técnico
no hay banda
de martín flores cárdenas



La sala

La puesta se puede adaptar a espacios de diversas características. Pero funciona mejor en estudios o salas con paredes blancas o claras de dimensiones que mantengan cierta intimidad. La sala se mostrará al desnudo sin patas, tratos ni telones.

Requerimientos técnicos

- Bastidor blanco de cuadro apaisado 16:9 (se puede adaptar a una base de mayor proporción). De ser realizado, las medidas y proporciones serían en función de cada espacio en particular. En caso de no poder realizar el bastidor, se puede proyectar sobre pared blanca o ciclorama.
- Proyector con potencia acorde al espacio y superficie a cubrir (de lado a lado).
- Conexión del proyector en planta a Macbook en escena (HDMI)
- Alargues (largo proporcional al espacio escénico) para los objetos lumínicos en escena (trípode) y Macbook. Uno de los alargues con tecla de encendido/apagado.
- Equipo de sonido de buena potencia desde consola (cabina) con conexión a mini plug de la Macbook en escena.
- Un **micrófono** con cable a consola (cabina).
- El teclado midi y los cables para su conexión serán transportados por la compañía a cada venue.

Elementos escenográficos

- Una taza de té color blanca o a determinar según el color de la mesa. (1)
- Una **mesa** o escritorio de trabajo metálico o industrial **con ruedas blanca**. (2). Su tamaño y color se van a determinar en relación al espacio designado en cada venue.
- Un **banquito de baterista*** giratorio y sin respaldo. Referencia (3)
- Un **trípode*** de luz de trabajo, alógena, led o similar, **cálida**. Altura regulable. Referencia (4)

*consultar por ítems referencia (3) y (4) que a veces, según el destino, viajan con la compañía.

(1)



(2)



(3)



(4)





Montaje - ensayo general - show

Pre-colgado

- Sugerimos pre-colgar los equipos y materiales lumínicos antes del montaje junto a la compañía en pos de lograr realizar el ensayo general el mismo día de montaje.

Personal montaje y función

- Personal necesario para realizar el montaje en los tiempos acordados:
- 1 técnico de video para montaje
- 1 técnico de luces para montaje (colgar y dirigir) + 1 operador para montaje y función (grabar y operar)
- 1 técnico de sonido.

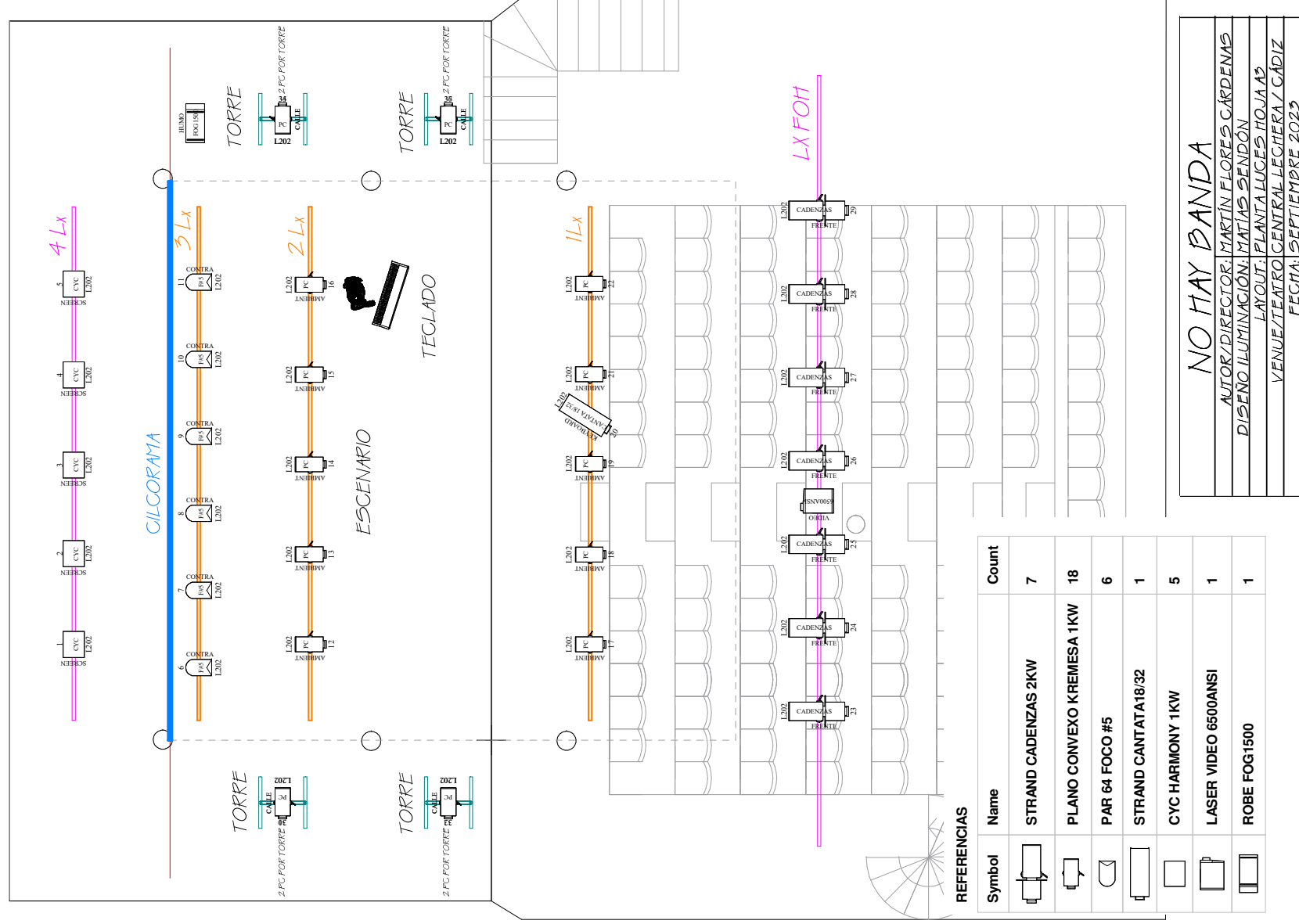
Tiempos de montaje

- Colgado de luces, panorama/cyclorama o pantalla y cableados: 4 horas
- Programación y enfoque de iluminación: 2 horas.
- Video: 1 hora (nota: el panorama/ciclorama debe estar premontado antes de la llegada de la compañía)
- Sonido: 1 hora
- Ensayo técnico, ensayo general y correcciones: 1 hora
- **Tiempo total: 8 horas** (desmontaje: 30 minutos)

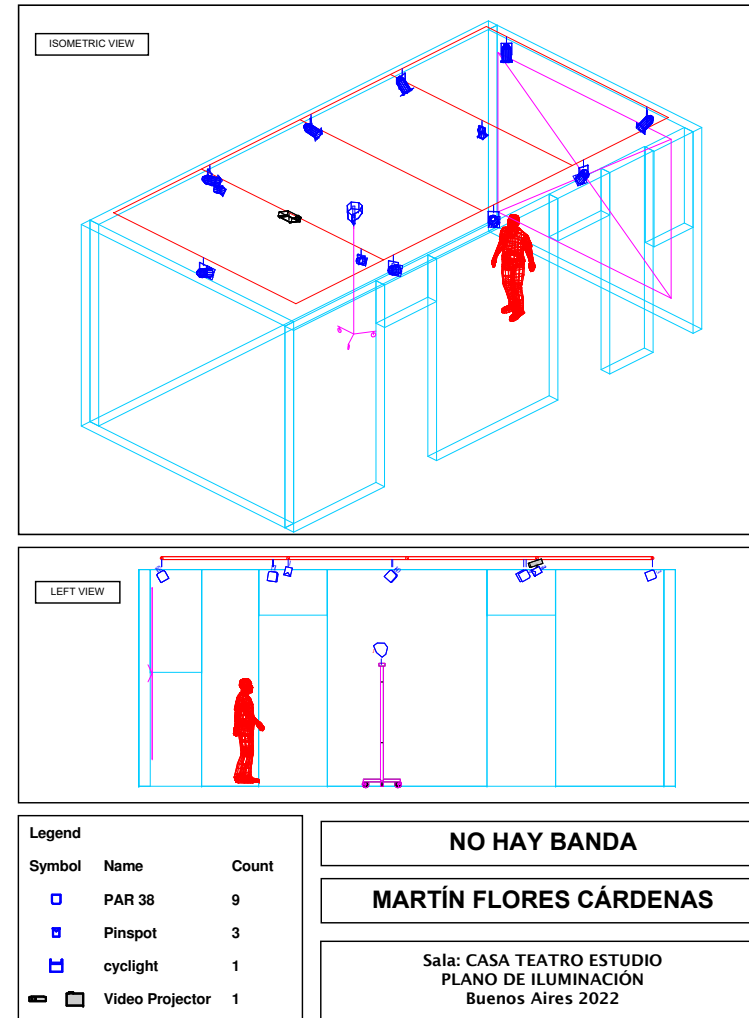
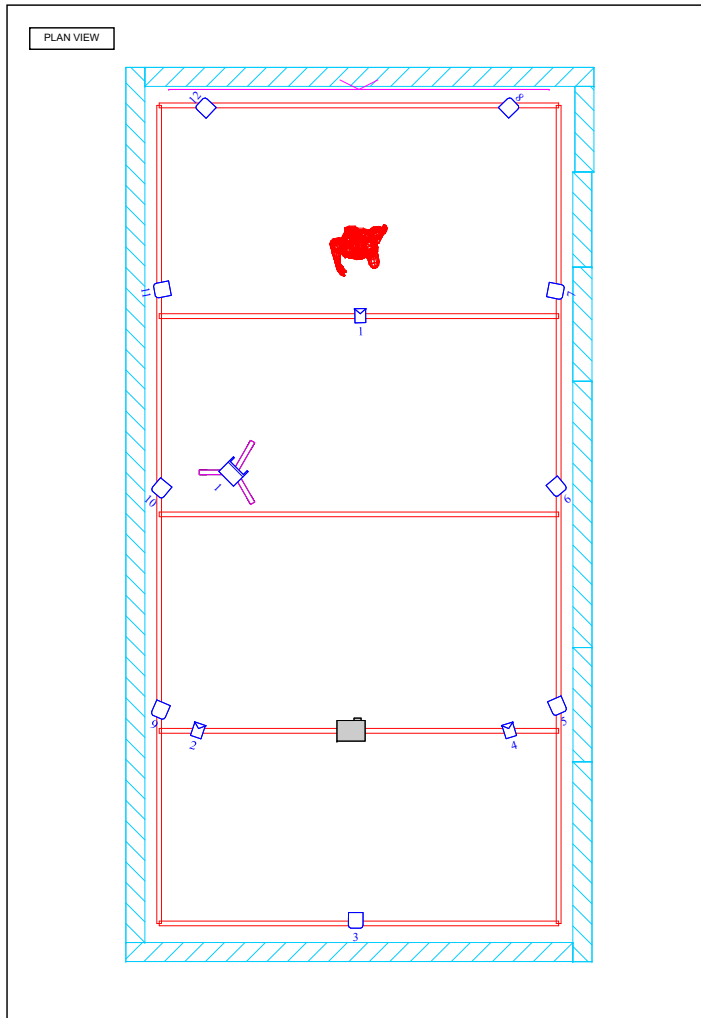
contacto: martinflorescardenas@gmail.com

+5491163002250

iluminación/ light plot - (consultar opción según sala) opción A



opción B





casa
teatro estudio