

FICHA TÉCNICA

“Nuestros Actos Ocultos”

Gira 2024

Producción: MAXIME SEUGE 675 871925
OLVIDO OROVIO 659 950977

Coordinación Técnica: Enrique Chueca 696369957
enriquechuecap@gmail.com

NECESIDADES DE ILUMINACIÓN

FOCOS:

- 22 PC DE 1 KW.
- 20 PAR 64 N.º 5 62.
- 20 PAR 64 N.º 5 61.
- 4 PAR 64 N.º 5 60.
- 14 RECORTES TIPO 25/50° O SIMILAR.
- 19 RECORTES TIPO 15/36° O SIMILAR.
- 1 MAQUINA DE NIEBLA MDG ATMOSFHRE O SIMILAR

TODOS LOS APARATOS CON SUS ACCESORIOS: CHASIS, VISERAS, GARRAS, CADENAS DE SEGURIDAD.

REGULACIÓN Y CONTROL:

- 96 CANALES DE DIMERS DE 2 KW con protocolo DMX
- MESA DE CONTROL (Cia. - 2 UNIVERSOS)

OTROS:

- 05 CALLES DE 3 METROS.
- ESTRUCTURAS PARA COLGAR LUCES EN SALA (Puente, varas en palcos, etc.)
- CABLEADO NECESARIO PARA TODO ESTE MATERIAL.
- ESCALERA PARA DIRIGIR O PLATAFORMA ELEVADORA.
- SISTEMA DMX WIFI PARA LA ILUMINACIÓN DEL COCHE (CIA.)

NECESIDADES DE MAQUINARIA

- Dimensiones mínimas de escenario (Alt x Anch x Prof): 7 x 20 x 12 mts.
- La caja escénica debe de estar libre de cualquier elemento.
- Suelo plano, liso, libres de clavos o puntas, etc.
- Cámara negra completa:
 - 4 Bambalinas negras de 8m de ancho y 2m de alto
 - 6 juego de patas negras dobles.
 - 1 Telón fondo negro.
 - Cámara negra en italiana.
- 05 varas (luces) de 8m de longitud motorizadas o contrapesadas. Distribuidas según plano de luces.
- 6 varas (cámara negra + escenografía) de 8m de longitud motorizadas, contrapesadas o manuales, según emplazamiento de cámara negra.
- Telar (contrapesado, motorizado, manual)
- Paso mínimo de carga (Alt x Anch): 3m x 3m

NECESIDADES DE AUDIOVISUALES

MATERIAL APORTADO POR LA COMPAÑÍA

- MESA DE MEZCLAS 32 ENTRADAS, 16 SALIDAS (M32 o X32) con stage rack.
- ORDENADOR MACBOOK PRO (con licencia QLAB4)
- 6 PETACAS EMISORAS + 6 RECEPTORES INALÁMBRICOS + 6 CÁPSULAS DPA 4061 (color carne) + SPARE + SISTEMAS DE ANTENAS
- 2 UX40 PARA CLUSTER CENTRAL (con Rigging: 2 Liras con garra + tubo de 1m + 4 Abrazaderas con argolla + 2 cables de acero de 2m)

MATERIAL APORTADO POR EL TEATRO

- SISTEMA DE P.A. ACORDE A LAS NECESIDADES DE LA SALA
- SISTEMA DE SUBGRAVES CON ENVÍO INDEPENDIENTE
- 2 MONITORES DE ESCENARIO
- DE 2 A 4 CAJAS INDEPENDIENTES SITUADAS EN SALA PARA CREAR ENVOLVENTE O SURROUND
- COMUNICACIÓN CON RJ45 DESDE EL CONTROL AL ESCENARIO
- SISTEMA DE ENVÍOS Y RETORNOS DE CONTROL AL ESCENARIO (en caso de no aportar la compañía el stage rack)
- PROYECTOR DE 10.000 LUMENES LASER. Se necesitan líneas desde el proyector hasta el control de video (mismo que el de sonido) tanto para control (Obturador) como para señal la video (salida del ordenador en HDMI) La ubicación del proyector será frontal (sala).

IMPORTANTE

EL CONTROL DE SONIDO DEBE ESTAR SITUADO EN EL PATIO DE BUTACAS Y CENTRADO O EN UN LUGAR ADECUADO PARA UNA ESCUCHA ÓPTIMA, EN NINGÚN CASO DENTRO DE UNA CABINA.

NECESIDADES DE PERSONAL

Personal que aporta la compañía:

- 1 Eléctrico.
- 1 Audiovisual.
- 1 Maquinista.
- 1 Regidor.
- 1 Sastra.

Personal que aporta el teatro:

- 2 Eléctricos.
- 1 Audiovisuales.
- 2 Maquinistas.
- 8 personas de carga y descarga también para ayuda en el montaje.
- 1 Sastra para planchado y repaso de vestuario.

NECESIDADES DE CAMERINOS

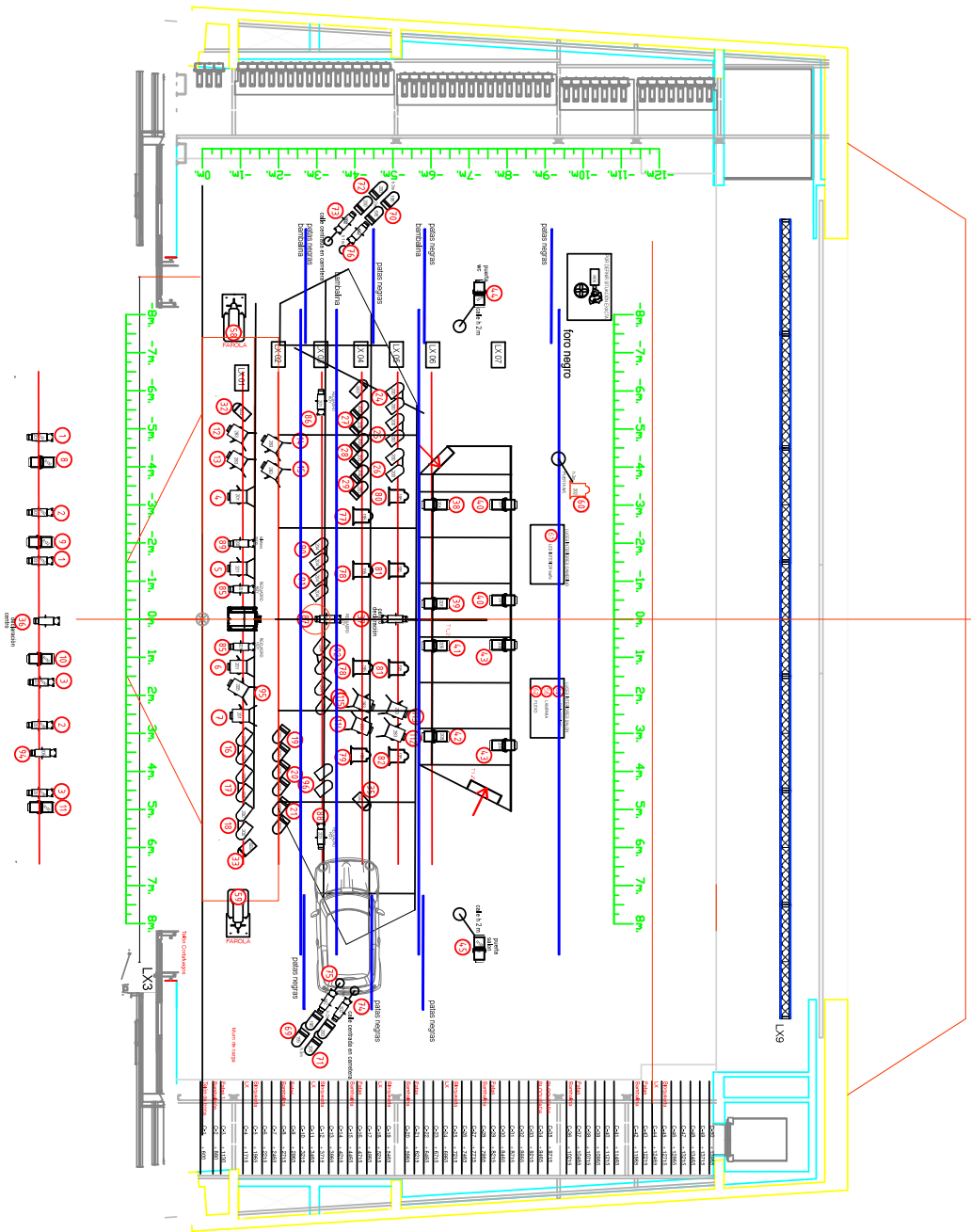
- 4 camerinos para actores con aseo y ducha.
- 1 camerino de producción y técnica.

DATOS CAMION:

- Se confirmarán antes del día de la representación.

OTRAS INFORMACIONES:

- ***SE NECESITARÁ AGUA PARA ELENCO Y TÉCNICOS DURANTE EL MONTAJE Y FUNCIÓN.***
- **Duración función: 1 hora 15 minutos sin descanso**
- **Dimensión mínima de puerta de carga: 1,5 de ancho por 2 metros de alto.**
- **Limpieza de escenario.**



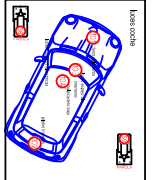
LEYENDA

SUBICIO	DESCRIPCION	UTILIZADOS
	P.C. SELECCION 1 KW. O SIMILAR	13
	FRESNEL. O P.C. 1 KW. SELECCION SIMILAR	9
	RECORTE TIPO ETC 750 W 1500*	10
	RECORTE TIPO ETC 750 W 2500*	14
	PARA EL THOMAS 1 KW. LAMPARA*2	20
	PARA EL THOMAS 1 KW. LAMPARA*2	20
	PARA EL THOMAS 1 KW. LAMPARA*1	4
	MAQUINA DE MESA. VIDEOCAMOSFERE	1
	Ventilador (si es necesario)	1
	Imagen de video CÓDIGO EN PRIMERA VISTA	1

REGULACION Y CONTROL

90 MINUTOS DE 25 KW
 MESA DE CONTROL. MAX2
 PREPARACION DE COMIDAS Y BEBIDAS
 Hnos 200-201-202-205-195-803
 cables 206-442
 200-201-202-205-195-803
 CON ORES ROSCO SUPERTEL.
 BRUNSON 119 Y 152

- ELEMENTOS ESPECIFICADOS CON LUZ
- 13 P.C. SELECCION
 - 9 FRESNEL
 - 10 RECORTE TIPO ETC 750 W 1500*
 - 14 RECORTE TIPO ETC 750 W 2500*
 - 20 PAR THOMAS 1 KW LAMPARA*2
 - 4 PAR THOMAS 1 KW LAMPARA*1
 - 1 MAQUINA DE MESA VIDEOCAMOSFERE
 - 1 Ventilador (si es necesario)
 - 1 Imagen de video



- 13 P.C. SELECCION
- 9 FRESNEL
- 10 RECORTE TIPO ETC 750 W 1500*
- 14 RECORTE TIPO ETC 750 W 2500*
- 20 PAR THOMAS 1 KW LAMPARA*2
- 4 PAR THOMAS 1 KW LAMPARA*1
- 1 MAQUINA DE MESA VIDEOCAMOSFERE
- 1 Ventilador (si es necesario)
- 1 Imagen de video

- 13 P.C. SELECCION
- 9 FRESNEL
- 10 RECORTE TIPO ETC 750 W 1500*
- 14 RECORTE TIPO ETC 750 W 2500*
- 20 PAR THOMAS 1 KW LAMPARA*2
- 4 PAR THOMAS 1 KW LAMPARA*1
- 1 MAQUINA DE MESA VIDEOCAMOSFERE
- 1 Ventilador (si es necesario)
- 1 Imagen de video